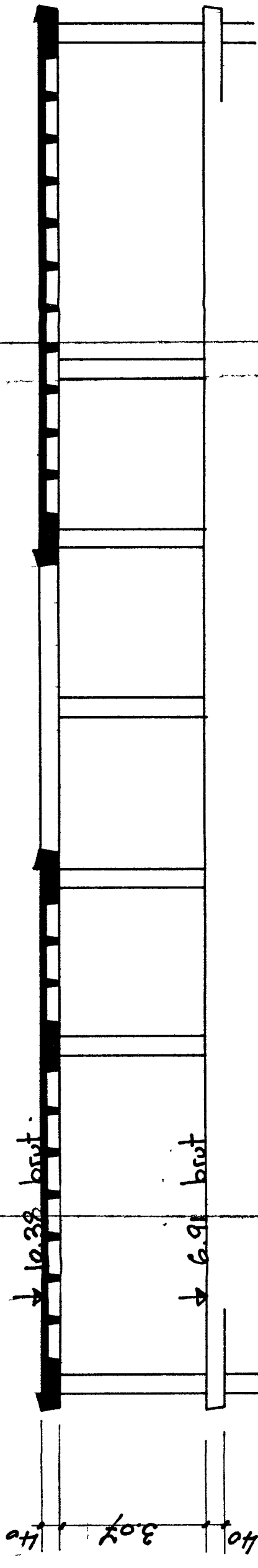


COUPE I.I

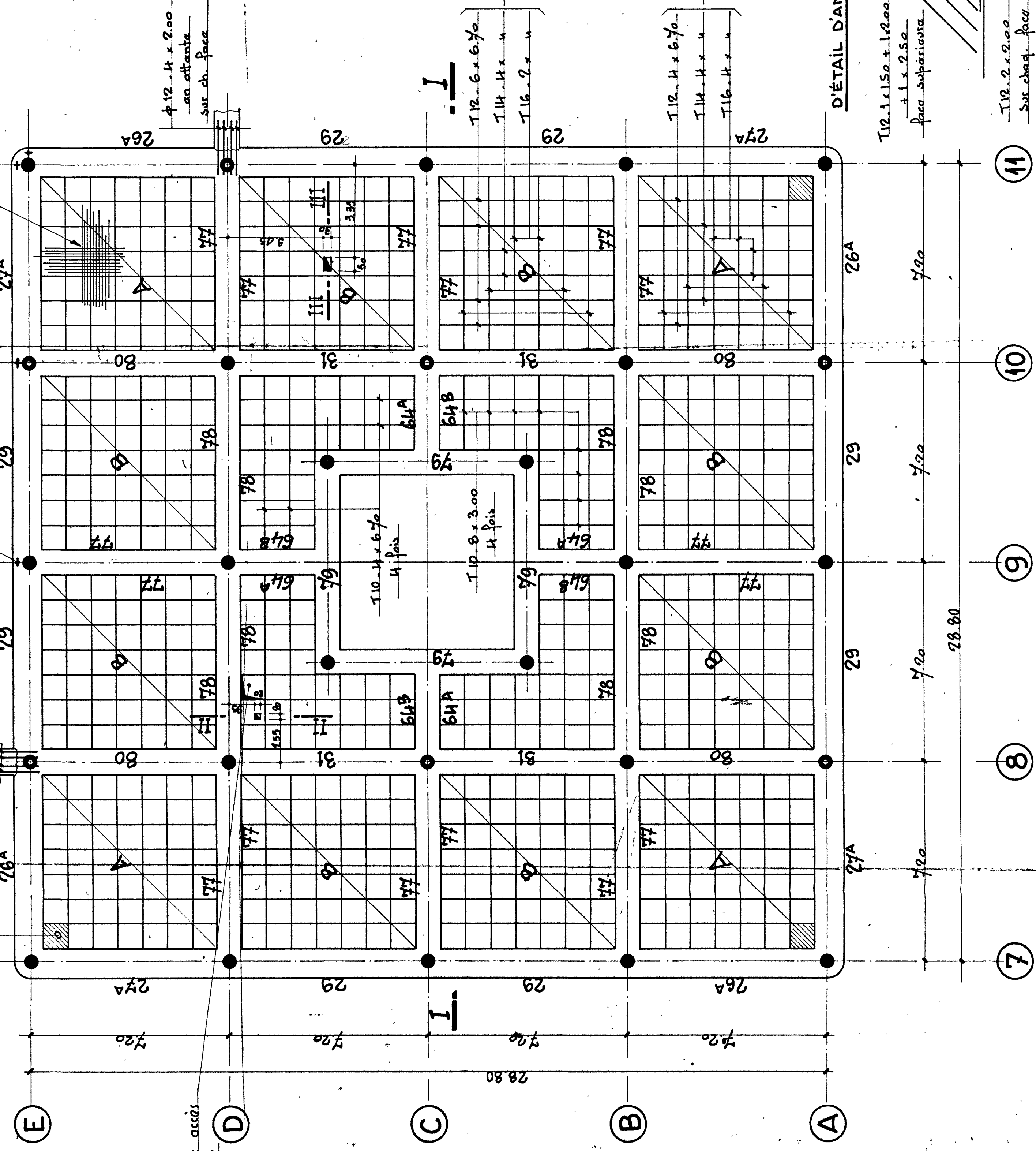


Scelléments pour charpente métallique : V. plan ET MARIN

T.S. Pile 3/8 maille 10/10  
Total : 700 m<sup>2</sup> env.

12.14 x 2.00  
an attente  
sur ch. face

CAISSON PLEIN  
(3 fois)



D'ÉTAL D'ANGLE (4 fois)

T12.14 x 1.50 + 1.200  
+ 1 x 2.50  
face supérieure

T12.2 x 2.00  
sur charq. face

(11)

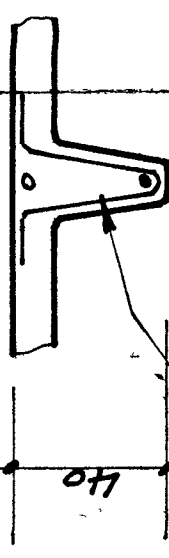
(10)

(9)

(8)

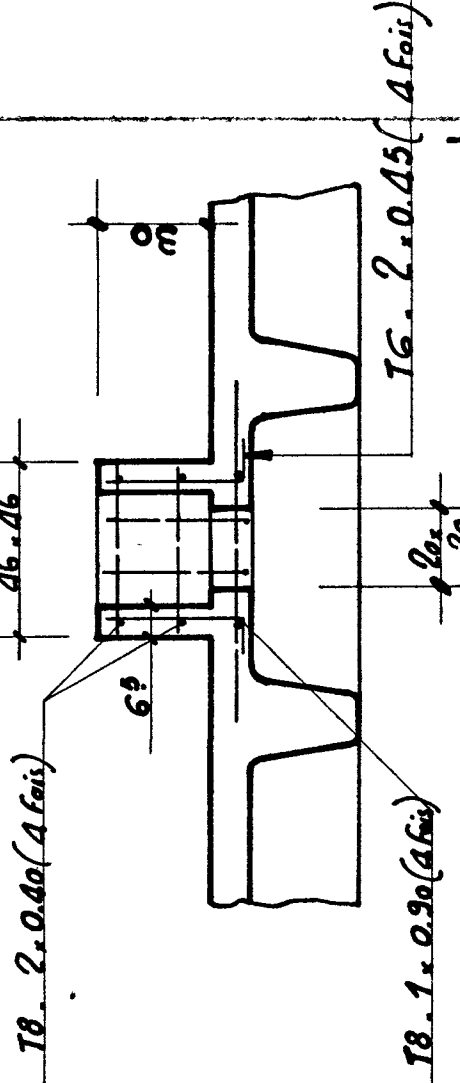
(7)

COUPE NERVURE

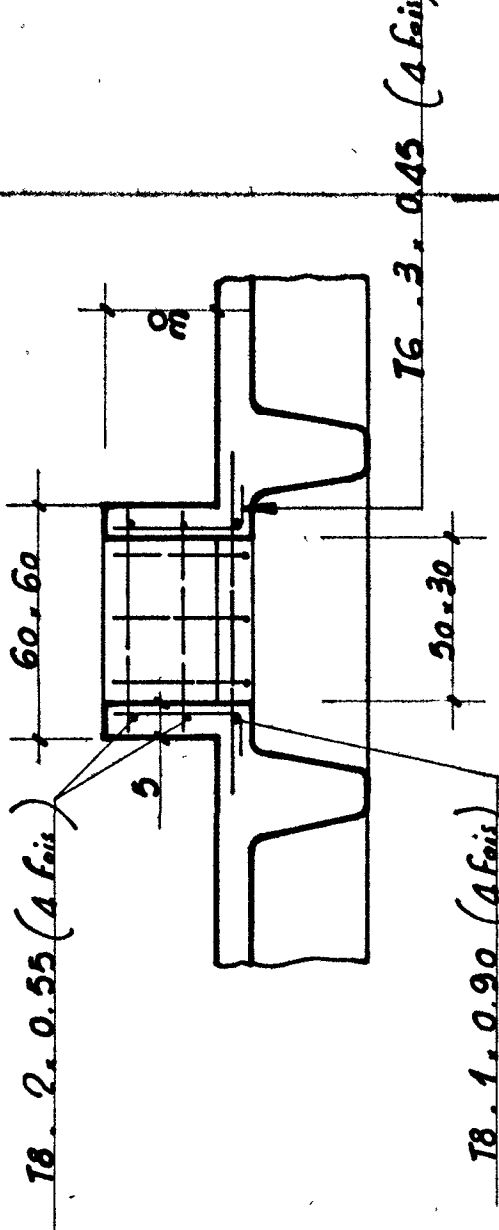


Aux extrémités de chaque nervure : 3 étriers T6  
espacés de 25 cm  
Total : 1152 x 1.00

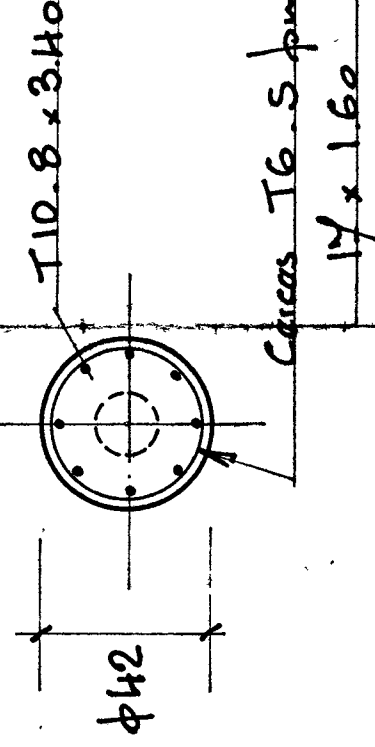
Coupe II.II



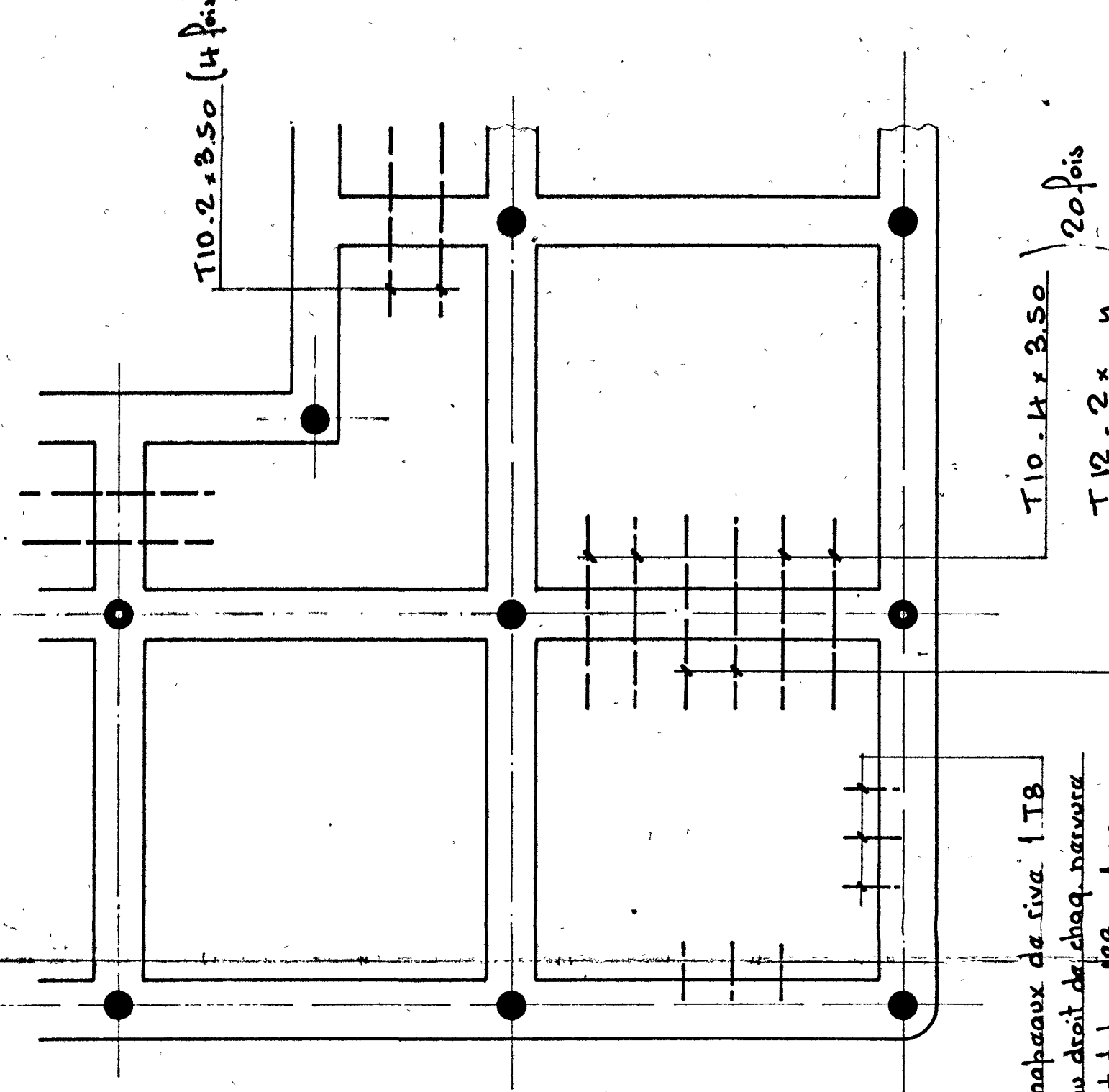
Coupe III.III



POTEAU (28 semb.)



ARMATURES SUPÉRIEURES



Chapeaux de riva T8  
au droit de chaque nervure  
total : 128 x 1.00

NOMENCLATURE DES POUTRES		
PROF.	N°	REMAR.
26A	4	79 4
27A	4	80 4
29	8	
31	4	64A 4
77	16	64B 4
78	8	

75.703-A11<sup>18</sup>  
16 Mars 1976

ENSM de NANTES

Architecte: M.M. Arretche-Lepinay

Entreprise: EGIP Le Guillou

BATIMENT : A

TERRASSE

Hypothèses de l'étude	Echelles: 0.01 - 0.05 p.m.
Séchage disp. sur B.A. brut :	Modifications: A le 26.3.1976
libre: 100%/- + 80%/- étanch.	Déplacé Trémie accès terrasse
	B. le 27.7.1976 - Ajouté observations
	Central Sanit
U <sub>0</sub> : 80%/- U <sub>a</sub> : 28%/-	Dessiné par: d
	Vérifié par:

Poids des aciers indiqués sur ce plan : 23% Kg + T.S.

